



***CRÉATION DE VALEUR
DANS UN CAMP MINIER
RECONNU MONDIALEMENT***

TSX.V: RDS

**GOLD RUNS
IN OUR
VEINS**

MISE EN GARDE CONCERNANT LES INFORMATIONS PROSPECTIVES

À l'exception des informations historiques, certains énoncés faits dans le cadre de cette présentation sont des énoncés prospectifs comportant des incertitudes et risques importants. Sans être limitatif, ces énoncés incluent les mots "anticiper", "scédule", "projets", "plans", "cibles", "programmes", "continuité", "estimer", "pourrait", "devrait", "complètera". Ces incertitudes et risques incluent les risques inhérents à l'exploration et au développement de propriétés minières, les incertitudes que comporte l'interprétation des résultats de forage et autres données géologiques, la fluctuation du prix des métaux, la possibilité de dépassement des coûts du projet ou la possibilité de coûts et dépenses non prévus, les incertitudes relativement à la disponibilité et aux coûts du financement nécessaire dans le futur et autres facteurs. La Société n'a pas l'intention de mettre à jour les énoncés prospectifs advenant un changement de conjoncture ou une modification des estimations ou des opinions de la direction. Le lecteur est avisé de ne pas se fier indûment aux énoncés prospectifs.

À moins d'indication contraire, tous les montants en devise dans cette présentation sont exprimés en dollar canadien.

Catherine Jalbert, géo., agit en tant que personne qualifiée pour Radisson selon le Règlement 43-101 et a révisé et approuvé l'information technique contenue dans cette présentation.

LE PROJET O'BRIEN

DÉTENU À 100%

ÉQUIPE DE
GESTION
D'EXPÉRIENCE
POSSÉDANT
+14%

PROJET À HAUTE TENEUR EN OR
DANS UN CAMP MINIER RECONNU
MONDIALEMENT

Q1 2018
HAUSSE DE 95%
DES
RESSOURCES
INDIQUÉES

EXCELLENT
POTENTIEL DE
CROISSANCE EN
EXPLORATION

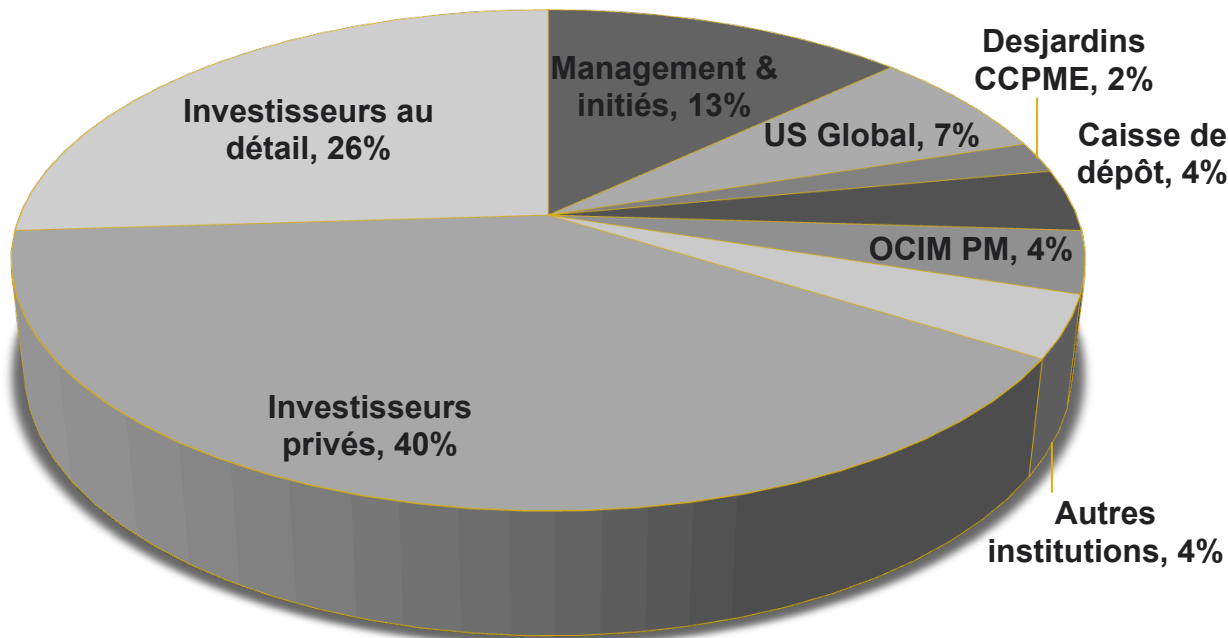
+ DE 40 000 M
FORÉS À MOINS
DE 100 \$ / M LORS
DES 2 ANNÉES

- ✓ **Mise à jour de l'estimation des ressources**
 - ✓ Augmentation de 95% des ressources Indiquées
 - ✓ Fort potentiel d'exploration en extension verticale et latérale

- ✓ **Résultats de l'échantillonnage historique**
 - ✓ Vecteur d'enrichissement défini sur le secteur
 - ✓ Clé pour débiter l'exploration en profondeur

- ✓ **Modèle géologique 3D: Clé pour l'exploration**
 - ✓ 11 000 mètres de forage de définition (en cours)
 - + Programme d'exploration de 12 000 mètres
 - Forages en profondeur (Sous 550 mètres)
 - O'Brien Ouest

Structure du Capital



Actions en circulation	134.2M
Prix de clôture	C\$ 0.115
Capitalisation boursière	C\$ 15.4M
Options	3.7M
Bons de souscription	13.9M
Capital-action dilué	151.8M
Haut / Bas 52 semaines	\$ 0.25 - \$0.10

*Au 28 août 2018



Caisse de dépôt et placement
du Québec



OCIM
PRECIOUS METALS

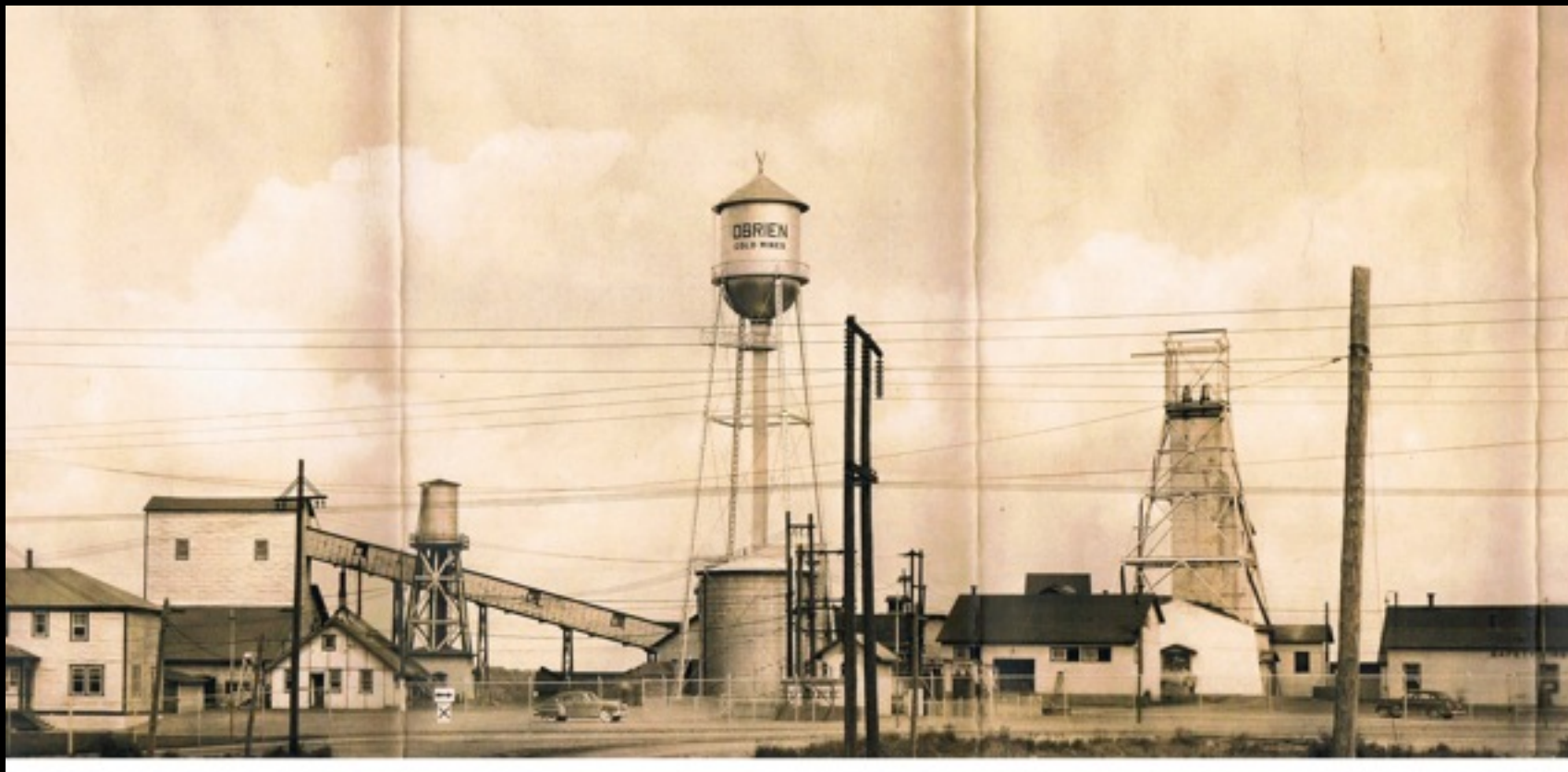
Desjardins

SIDEX



L'ANCIENNE MINE O'BRIEN

MINE AYANT PRODUIT LA PLUS FORTE TENEUR EN OR AU QUÉBEC

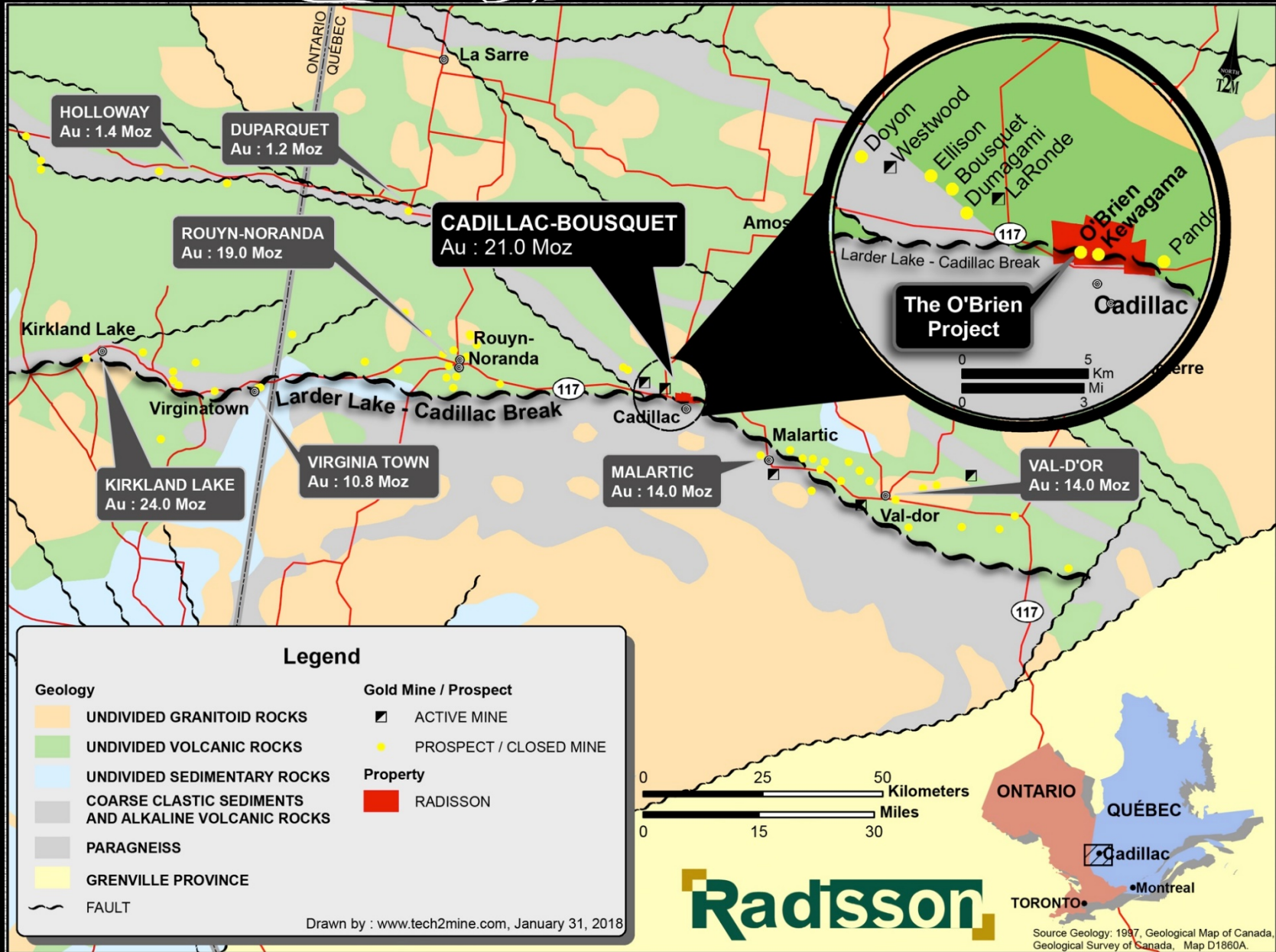


PRODUCTION HISTORIQUE

1.2M TONNES À 15.25 G/T AU POUR 587 121 OZ¹

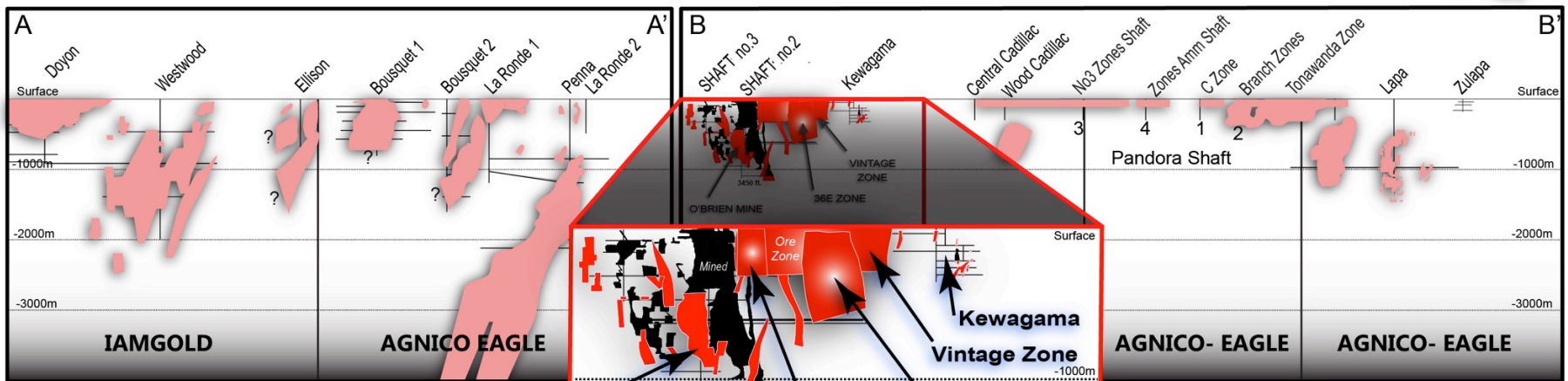
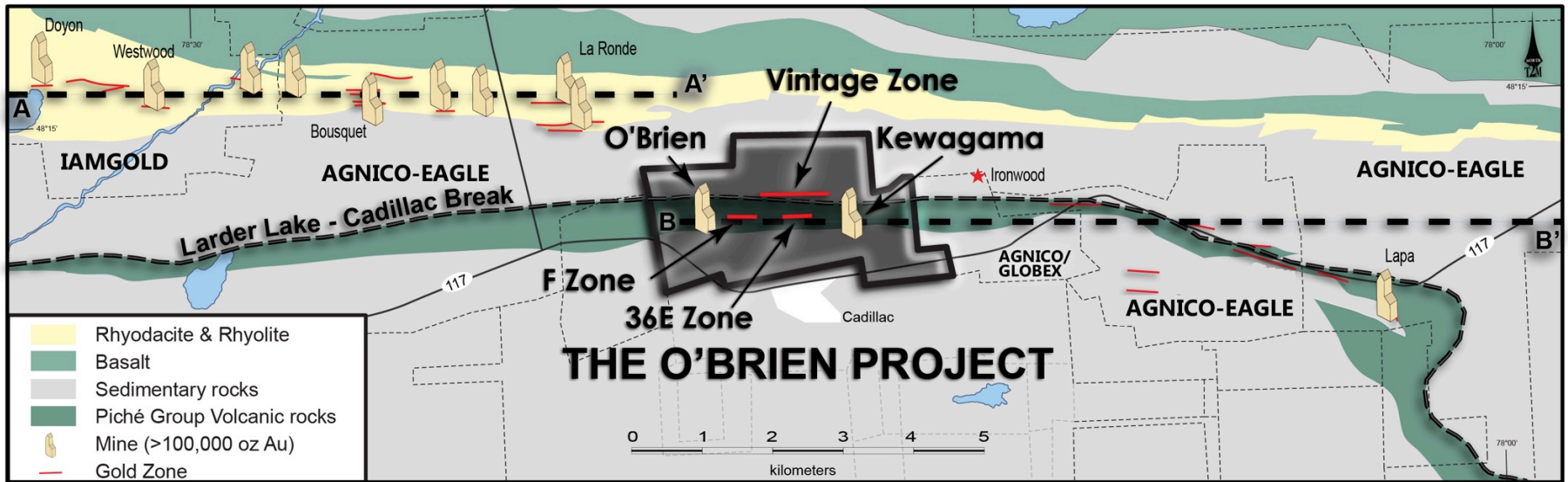
1. 43-101 Technical report for the O'Brien project, Abitibi, Québec, InnovExplo, March 20, 2018

Localisation régionale



Source Geology: 1997, Geological Map of Canada, Geological Survey of Canada, Map D1860A.

Cadillac Mining Camp Geological Map



Drawn by www.tech2mine.com, January 31, 2018

Q1: Estimation des ressources courantes

Augmentation de 95% des ressources Indiquées

Ressources courantes

	Indiquées			Présumées		
	Tonnage	Teneur g/t Au	Onces	Tonnage	Teneur g/t Au	Onces
Mars 2018¹	1 125 447	6,45	233 491	1 157 021	5,22	194 084

Ressources historiques

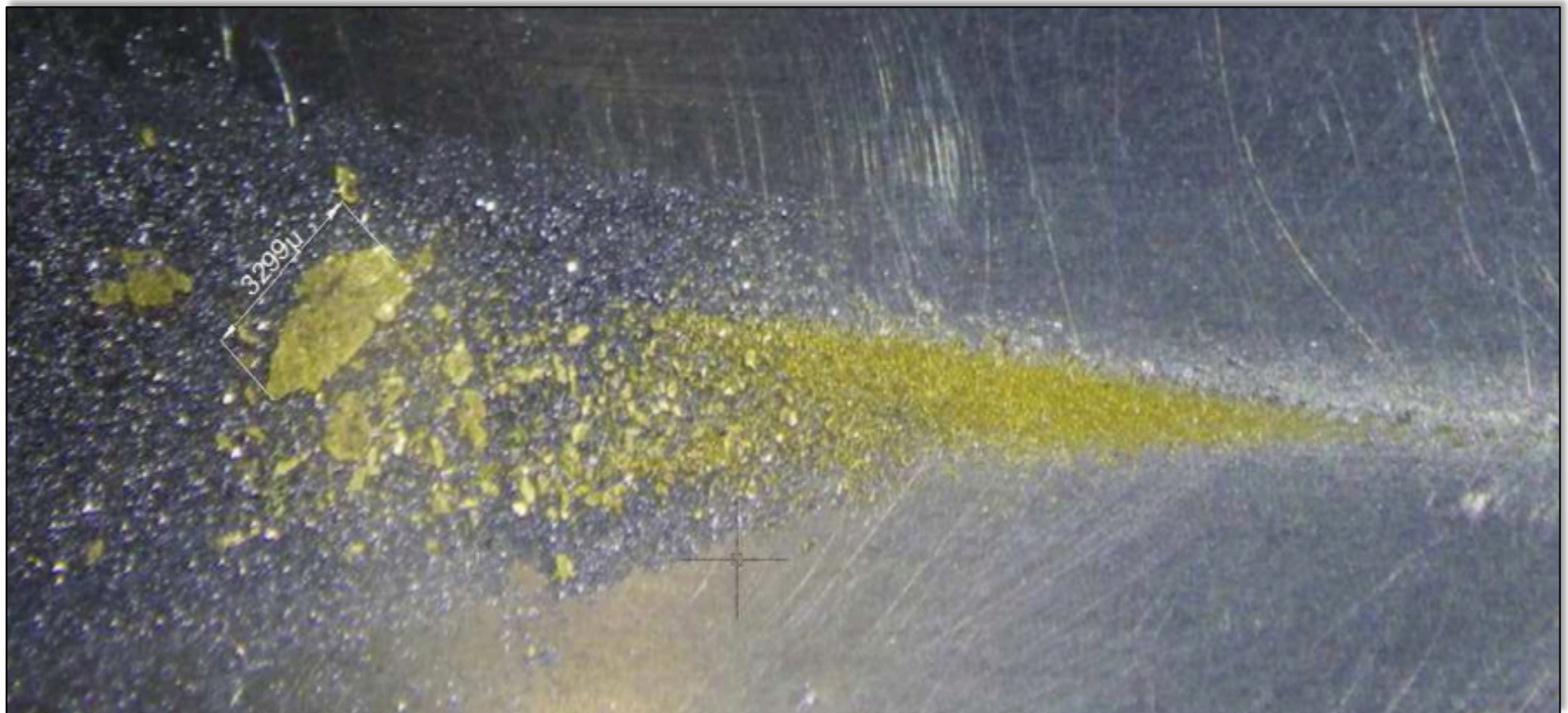
	Historiques		
	Tonnage	Teneur g/t Au	Onces
Secteur vieille O'Brien²	539 327	6,53	110 786

Production historique

	Production Historique		
	Tonnage	Teneur g/t Au	Onces
Secteur vieille O'Brien³	1 197 147	15,25	587 121

1. 43-101 Technical report for the O'Brien project, Abitibi, Québec, InnovExplo, March 20, 2018
2. These "resources" are historical in nature and should not be relied upon. It is unlikely they conform to current NI 43-101 criteria or to CIM Standards and Definitions. and they have not been verified to determine their relevance or reliability.
3. 43-101 Technical report for the O'Brien project, Abitibi, Québec, InnovExplo, March 20, 2018

- **11.13 g/t Au** est la teneur moyenne^{1,2}
 - ✓ **53.3%** en haut de la teneur de l'échantillon
- **59.2%** de l'or récupérée par concentration gravimétrique²
- **Récupération** totale jusqu'à **94%**²



1. L'échantillon de 61kg testé a été prélevé à partir de rejets de carottes de forage du secteur 36E. Il titrait une teneur moyenne de 7,26 g/t Au.
2. Voir communiqué de presse du 26 août 2014

5 usines potentielles pour usinage à forfait

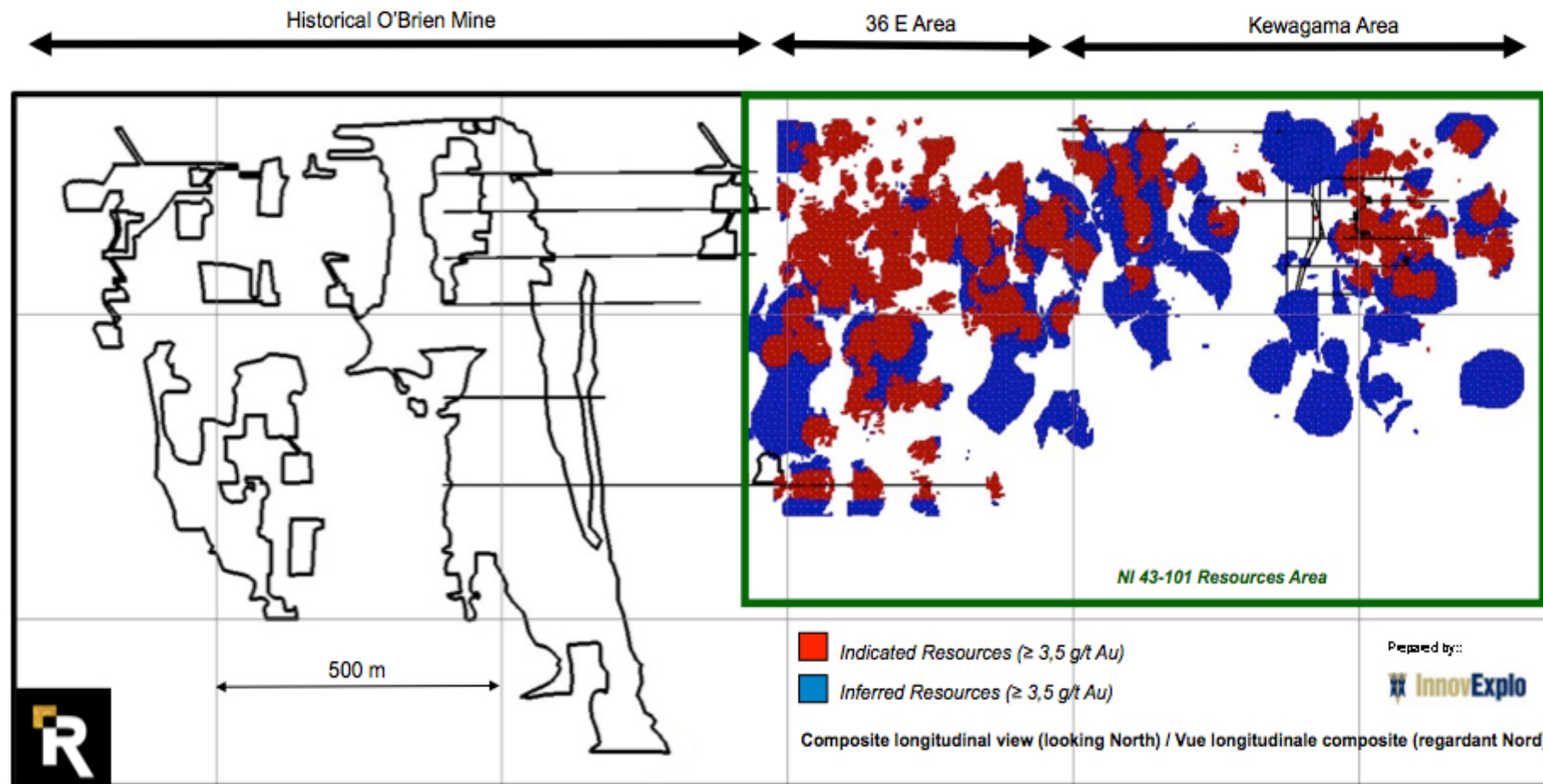


Potential plants for custom milling

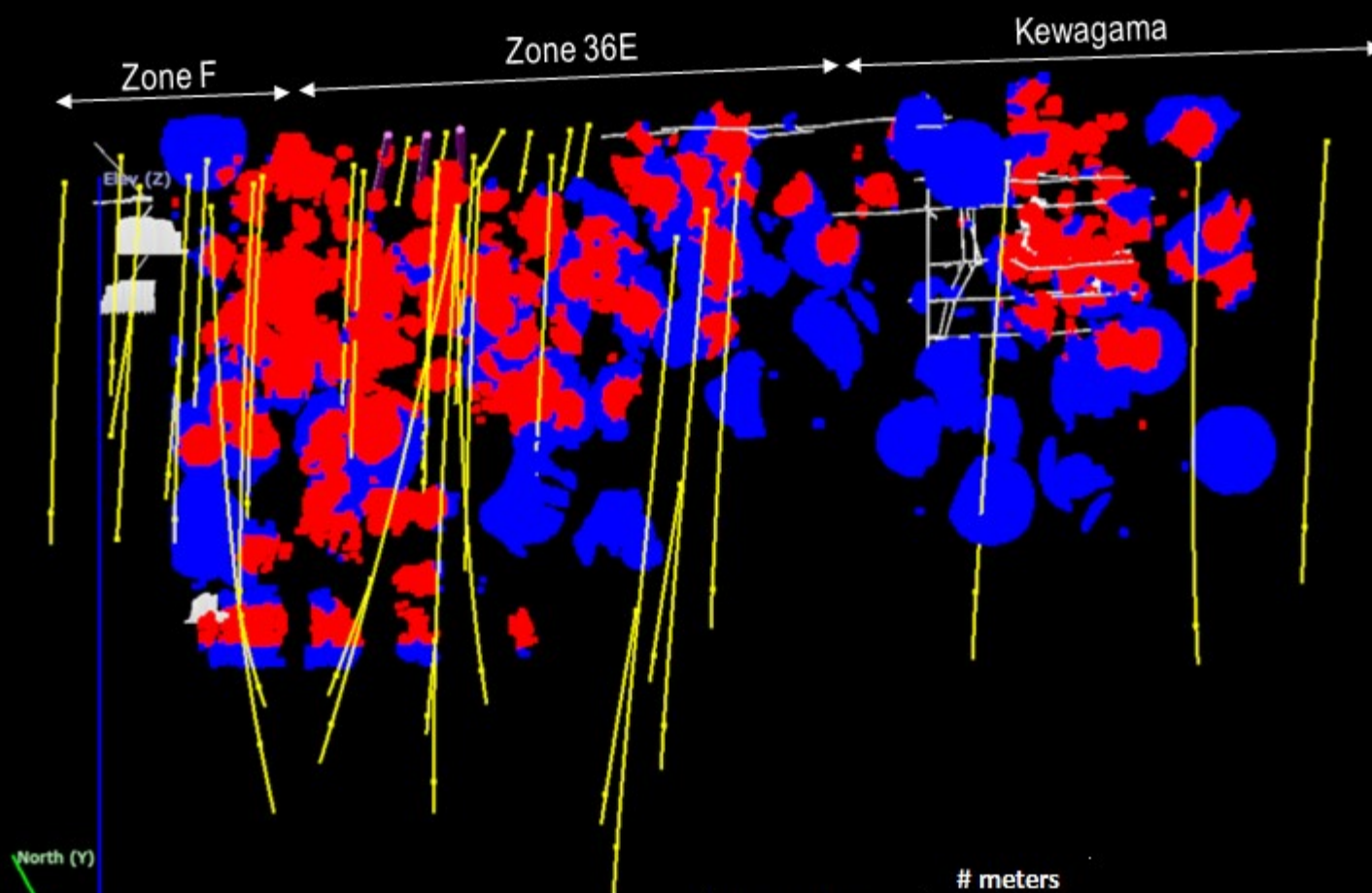
2018 Mise à jour de l'estimation des ressources 29 787 m de forage incorporés



2018 O'Brien Project Resources



Vers 1,000 oz par mètre vertical



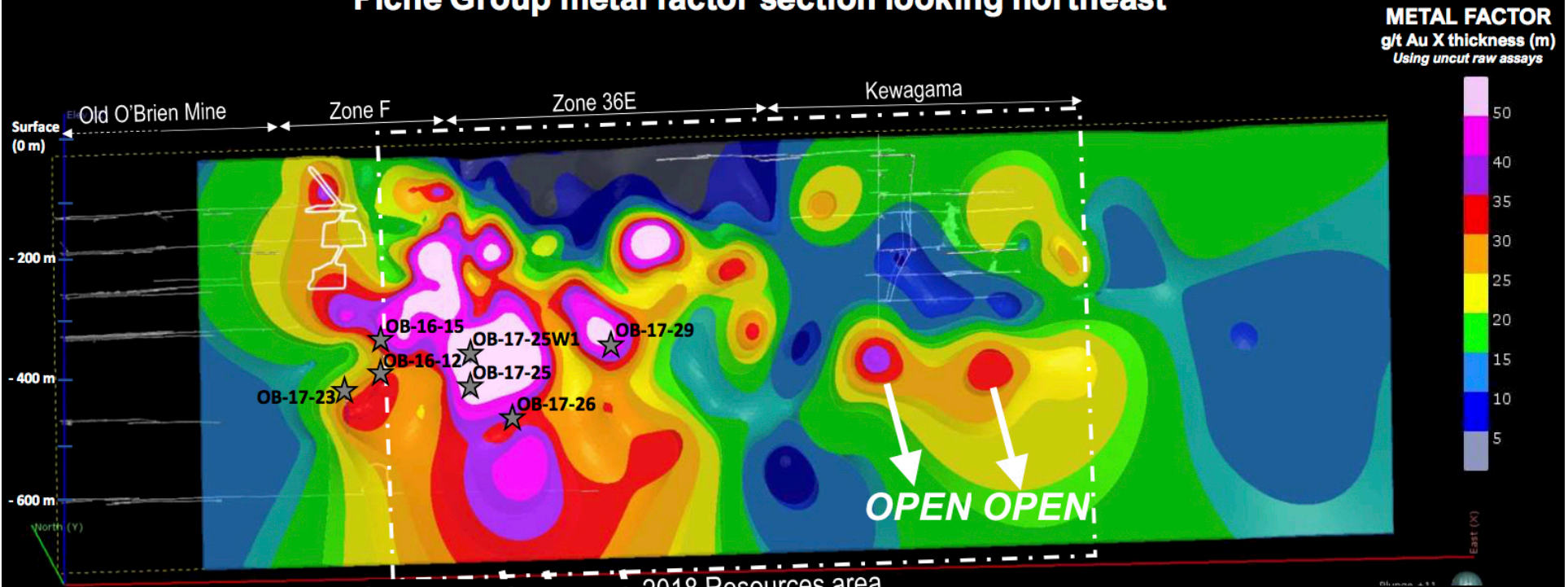
	# meters
Recent drilling (purple) (results pending)	401
Planned (yellow)	19200
Total	19601



Vecteur d'enrichissement défini à l'aide de techniques modernes en 3D – Clé pour l'exploration en profondeur



Longitudinal Cut, thickness 25m Piché Group metal factor section looking northeast



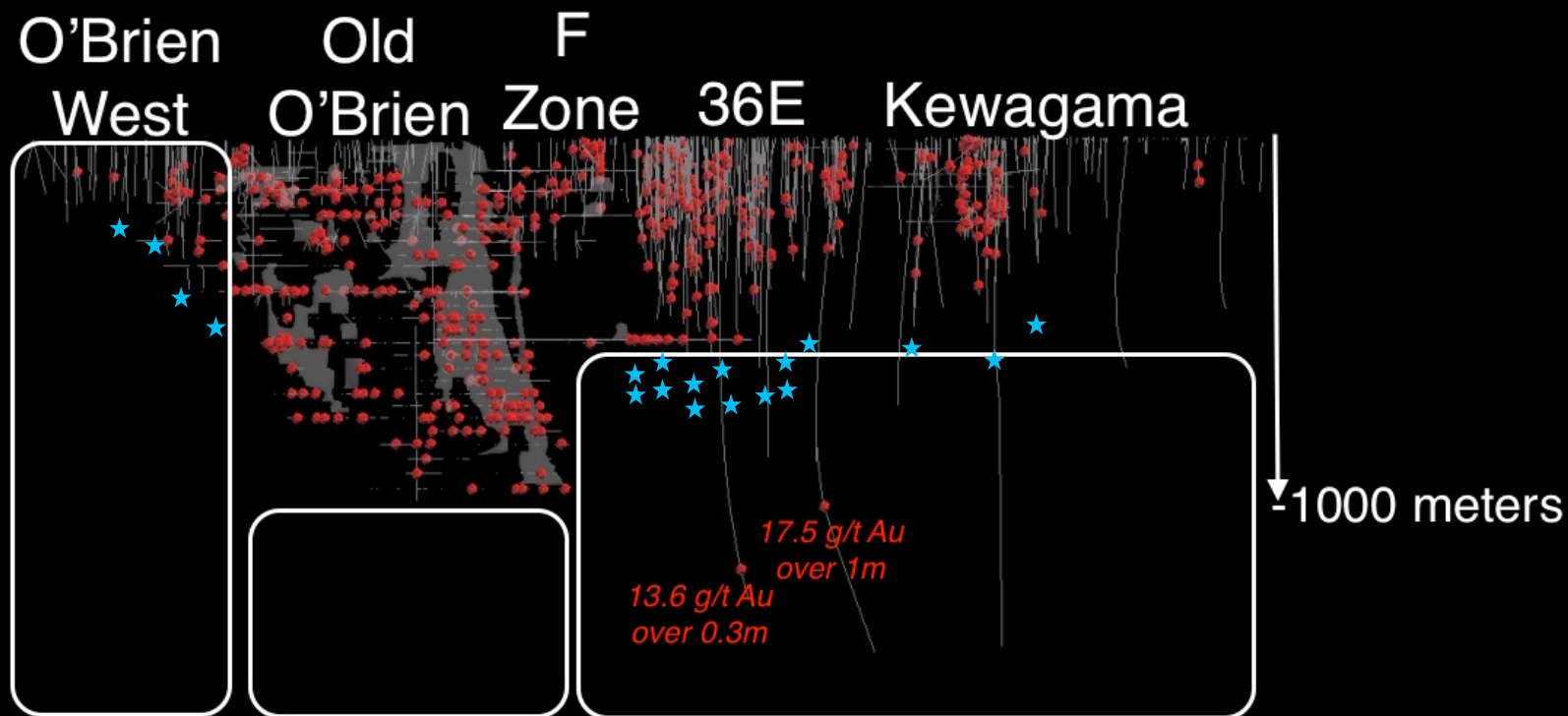
OPEN

Forage	De (m)	À (m)	Intervalle (m)	Teneur Au
OB-16-12	520,0	536,0	16,0	3,0
OB-16-15	444,0	450,0	6,0	5,0
OB-17-23	532,0	535,0	3,0	11,9
et	614,6	625,5	10,9	2,5
OB-17-25	417,0	510,0	93,0	1,0
OB-17-25W1	394,0	448,1	54,1	2,8
OB-17-26	460,0	507,0	47,0	1,2
OB-17-29	354,5	374,1	19,6	4,5



Potentiel d'exploration (>12 000m planifiés)

Drilling results > 10 g/t Gold

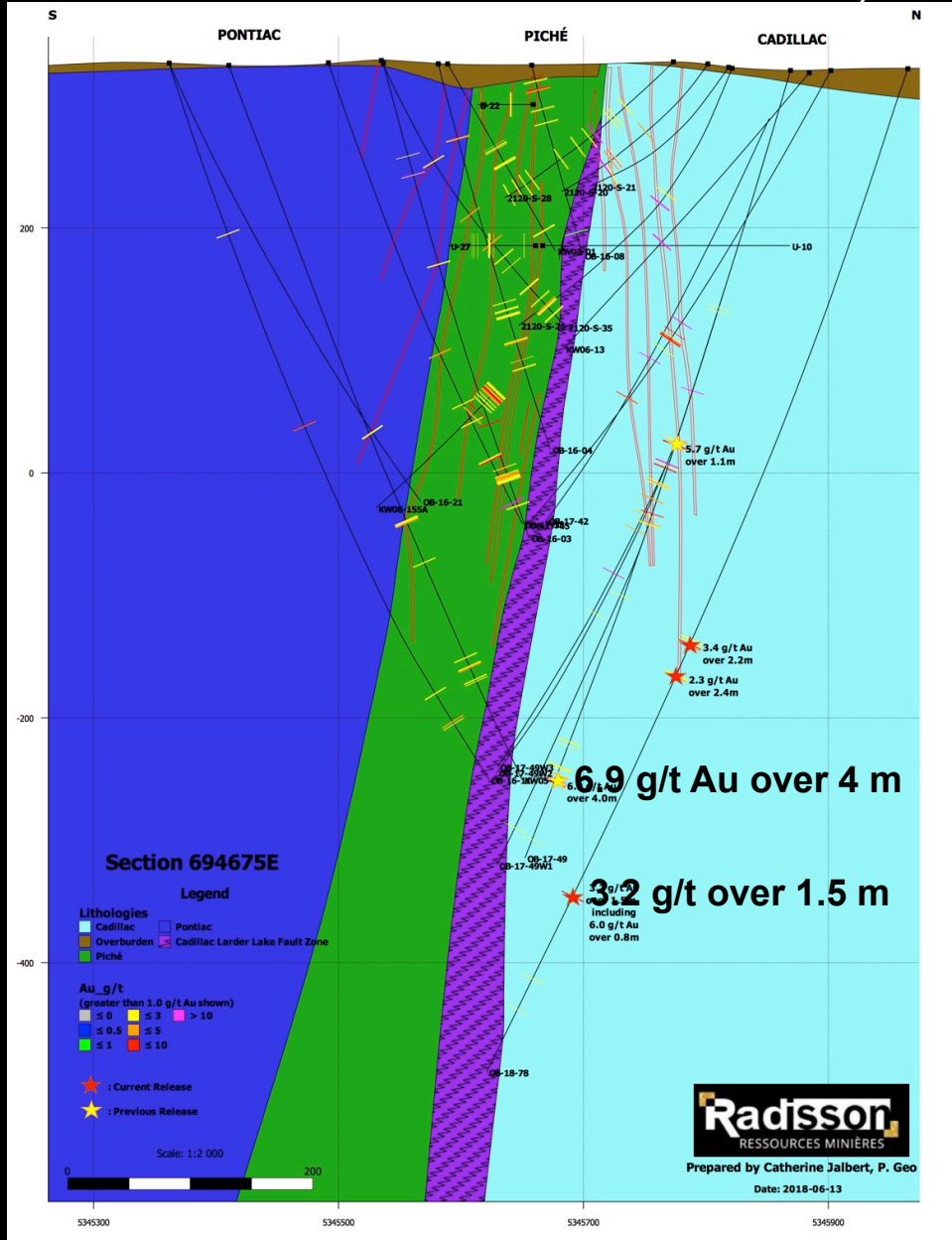


★ Cible de forage

● Résultat de forage > 10 g/t Au



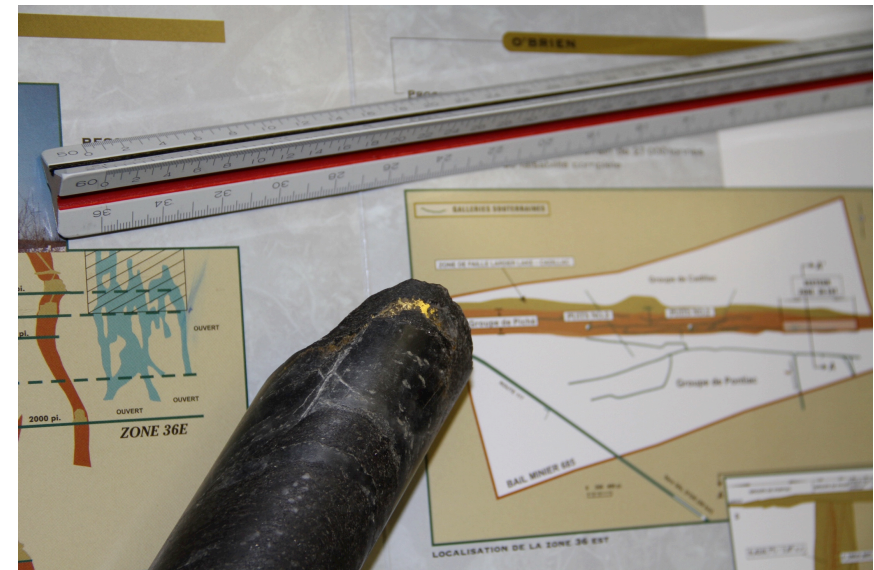
Zone Vintage – Découverte au nord du gisement



Principaux avantages du projet O'Brien

Radisson
MINING RESOURCES

- ✓ Sous-exploré, ouvert en profondeur et en latéral
- ✓ Fort potentiel de découvertes additionnelles
- ✓ Projet exploré à l'année
- ✓ Minéralisation à haute teneur et pendage favorable
 - Comparable aux mines historiques dans le camp
- ✓ Récupération globale de 94% à la métallurgie
- ✓ Facilement accessible du à sa géolocalisation
- ✓ Hydroélectricité présente sur la propriété
- ✓ Entouré des meilleurs opérateurs au monde
 - ✓ (AEM, IMG, YRI)
- ✓ Surcapacité d'usinage dans le camp minier



✓ **3 courts sondages en analyse**

- ✓ Près de la surface en extension verticale des ressources du secteur 36E

✓ **Clôture d'un placement privé**

- ✓ +20km de cibles de forages établies
- ✓ Ingénierie avancée vers l'échantillonnage en vrac
- ✓ Mise à jour de l'estimation des ressources la "Zone F"

✓ **Modèle litho-structural 3D**

- ✓ Clé pour l'exploration en profondeur (Sous 550 m)
- ✓ Facilite la compréhension du projet pour les investisseurs



Contact Info

Mario Bouchard
Président et chef de la direction
819.277.6578
mbouchard@radissonmining.com

Ressources minières Radisson Inc.
700 avenue Dallaire, 2^{ième} étage
Rouyn-Noranda, Qc J9X 4V9
www.radissonmining.com

A photograph of a rock specimen with prominent gold veins. The veins are bright yellow and appear to be embedded within a greyish, crystalline matrix. The lighting highlights the texture and color of the mineral.

**GOLD RUNS
IN OUR
VEINS**

Conseil d'administration

DENIS LACHANCE , Ing. Président du C.A.	<ul style="list-style-type: none">• Président de Koniambo Nickel SAS > 5G\$• Vice-président des opérations chez Falconbridge Ltée (Raglan)• GM chez Noranda Inc.• GM chez TVX Gold Inc. (Casa Berardi)• GM chez Agnico Eagle Mines (Division Joutel et Projet Goldex).
MARIO BOUCHARD Président et chef de la direction	<ul style="list-style-type: none">• Courtier de plein exercice de 1984 à 2009 chez Lévesque Beaubien, Geoffrion, acquise par la Financière Banque Nationale• Président d'Admirio Industriel, société de gestion de portefeuille• Directeur de la section Rouyn-Noranda de l'ICM depuis 26 ans
RÉJEAN GOURDE , Ing. Administrateur	<ul style="list-style-type: none">• Président & Chef de la direction chez Reunion Gold• Plus de 40 ans d'expérience dans l'industrie• 12 ans chez Falconbridge et Ressources Aiguebelle• VP Senior Division Guiana Shield de Cambior
JEAN DION Administrateur	<ul style="list-style-type: none">• Entrepreneur visionnaire• Fondateur du Groupe Dion au début des années 90• Regroupe une dizaine d'entreprises et plus de 350 employés en Abitibi-Témiscamingue dans le domaine minier, équipement de construction, location d'outillage, l'immobilier, l'automobile et les produits récréatifs
TONY BRISSON Administrateur	<ul style="list-style-type: none">• 26 années d'expérience en Géologie• Directeur de l'exploration pour Goldcorp Inc. (Mine Éléonore)• VP Exploration chez Cogitore Resources Inc.• Chef géologue pour Cambior
LUC SIMONEAU Administrateur	<ul style="list-style-type: none">• Président de Micro ML Inc. une firme de services informatiques

MARIO BOUCHARD Président et chef de la direction	<ul style="list-style-type: none">• Voir page précédente
JACQUES LÉVESQUE, CPA, CA CFO	<ul style="list-style-type: none">• Administrateur de la société Anaconda Mining Inc.• CFO de Orex Exploration Inc. de 2009 à 2017• CA, CPA et income tax specialist since 1971
TONY BRISSON. P. Geo, Consultant Principal en Géologie	<ul style="list-style-type: none">• Voir page précédente
CATHERINE JALBERT. P. Geo, Directrice de l'exploration, QP	<ul style="list-style-type: none">• Près de 10 ans d'expérience en Géologie chez InnovExplo• Expertise en modélisation 3D• A travaillé en collaboration avec plus de 20 sociétés minières
HUBERT P. BOUCHARD Développement des affaires	<ul style="list-style-type: none">• A joint Radisson en 2014• Administrateur et Trésorier pour l'ICM Section Rouyn-Noreta• 7 ans en comptabilité chez La Capitale assurances générales et un contracteur minier reconnu en Abitibi-Témiscamingue

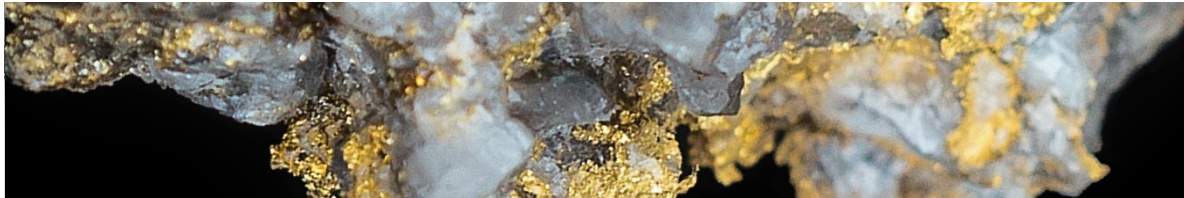
Forages d'expansion

Résultats principaux 2016-2018

Forage	Intervalle (m)	Teneur Au
OB-16-1	1.7	3.4
OB 16-3	1.0	12.8
OB-16-3	2.0	3.2
OB-16-4	6.9	3.1
OB-16-5	1.0	5.0
OB-16-5	0.6	11.0
OB-16-5	1.3	17.6
OB-16-6	2.0	4.3
OB-16-7	3.0	16.2
OB-16-8	2.0	5.9
OB-16-09	2.0	4.0
OB-16-09	3.0	3.2
OB-16-10	2.0	8.6
OB-16-12	16.0	3.0
<i>Incluant</i>	5.0	5.0
OB-16-14	2.5	20.2
OB-16-14	3.0	6.3
OB-16-15	6.0	5.0
OB-16-15	1.5	4.9
OB-16-17	0.6	11.5
OB-16-19	3.8	5.8
OB-16-20	1.5	10.5
OB-16-20	4.0	4.3
OB-16-21	3.1	3.3
<i>Incluant</i>	1.1	6.4
<i>Incluant</i>	2.1	4.3

Forage	Intervalle (m)	Teneur Au
OB-17-22	7.5	4.7
<i>Incluant</i>	3.0	10.3
OB-17-23	3.0	4.4
<i>Incluant</i>	3.0	11.9
<i>et</i>	1.4	13.9
OB-17-23W1	2.0	4.9
OB-17-24	9.0	3.2
<i>Incluant</i>	5.3	4.3
OB-17-25	93.0	1.0
	1.0	5.0
<i>Incluant</i>	2.0	8.5
	2.0	4.8
<i>et Incluant</i>	7.0	3.7
<i>qui inclut</i>	1.0	19.7
OB-17-25W1	54.1	2.8
<i>Incluant</i>	8.0	12.9
OB-17-26	1.4	3.7
	47.0	1.2
<i>Incluant</i>	9.0	2.1
	3.0	6.5
OB-17-29	19.6	4.5
<i>Incluant</i>	1.0	8.6
<i>et</i>	1.2	54.6
OB-17-30	24.3	1.5
<i>Incluant</i>	1.0	4.6
<i>et</i>	0.6	19.7

Forage	Intervalle (m)	Teneur Au
OB-17-35	1.0	6.9
<i>et</i>	5.7	4.0
<i>Incluant</i>	1.0	20.6
OB-17-38	15.3	1.1
OB-17-40	1.0	5.2
OB-17-44	45.0	1.3
<i>Incluant</i>	1.0	17.8
<i>et</i>	3.0	3.3
<i>et</i>	3.0	8.1
OB-17-50	22.0	2.1
<i>Incluant</i>	6.1	6.2
<i>qui inclut</i>	3.1	9.1
OB-17-52	6.0	10.0
<i>Incluant</i>	2.0	23.6
OB-17-52	6.0	7.4
<i>Incluant</i>	0.5	78.9
OB-17-53	18.4	1.7
<i>Incluant</i>	0.5	23.1
<i>et</i>	1.0	4.2
OB-17-54	1.5	4.5
OB-17-54W1	1.0	4.0
OB-17-55	21.4	3.9
<i>Incluant</i>	7.1	6.9
OB-17-56	30.7	0.9
<i>Incluant</i>	1.3	4.6
OB-17-60	8.3	4.4



2018 Projet O'Brien – Estimé des Ressources Minérales à une teneur de coupure de 3,5 g/t Au et scénarios de sensibilité à d'autres coupures

Indiquées

Secteur	Coupure	Tonnage	Teneur g/t Au	Onces
Ensemble des Secteurs	2.50	1 800 104	5.14	297 466
	3.00	1 409 734	5.81	263 108
	3.50	1 125 447	6.45	233 491
	4.00	910 885	7.09	207 696
	4.50	751 753	7.70	186 019
	5.00	624 734	8.30	166 671

Présumées

Secteur	Coupure	Tonnage	Teneur g/t Au	Onces
Ensemble des Secteurs	2.50	2 054 524	4.22	278 644
	3.00	1 519 190	4.74	231 612
	3.50	1 157 021	5.22	194 084
	4.00	830 615	5.80	154 833
	4.50	538 938	6.65	115 140
	5.00	486 200	8.52	133 245